

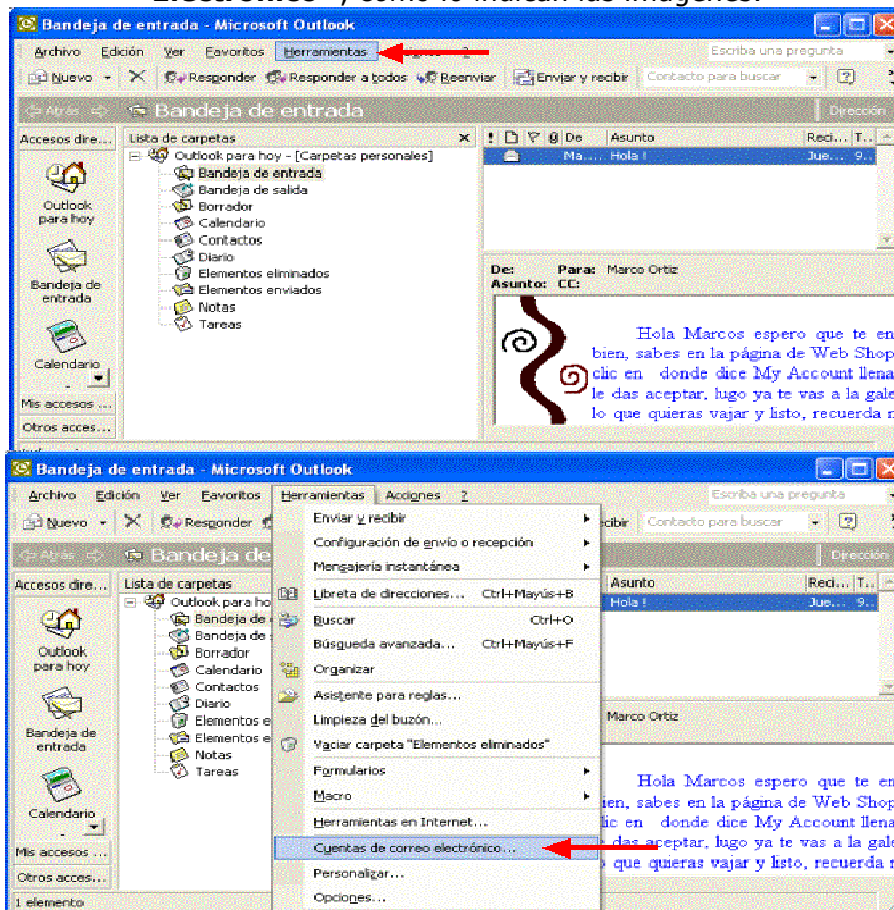


## Cómo Configurar el Microsoft Outlook 2003

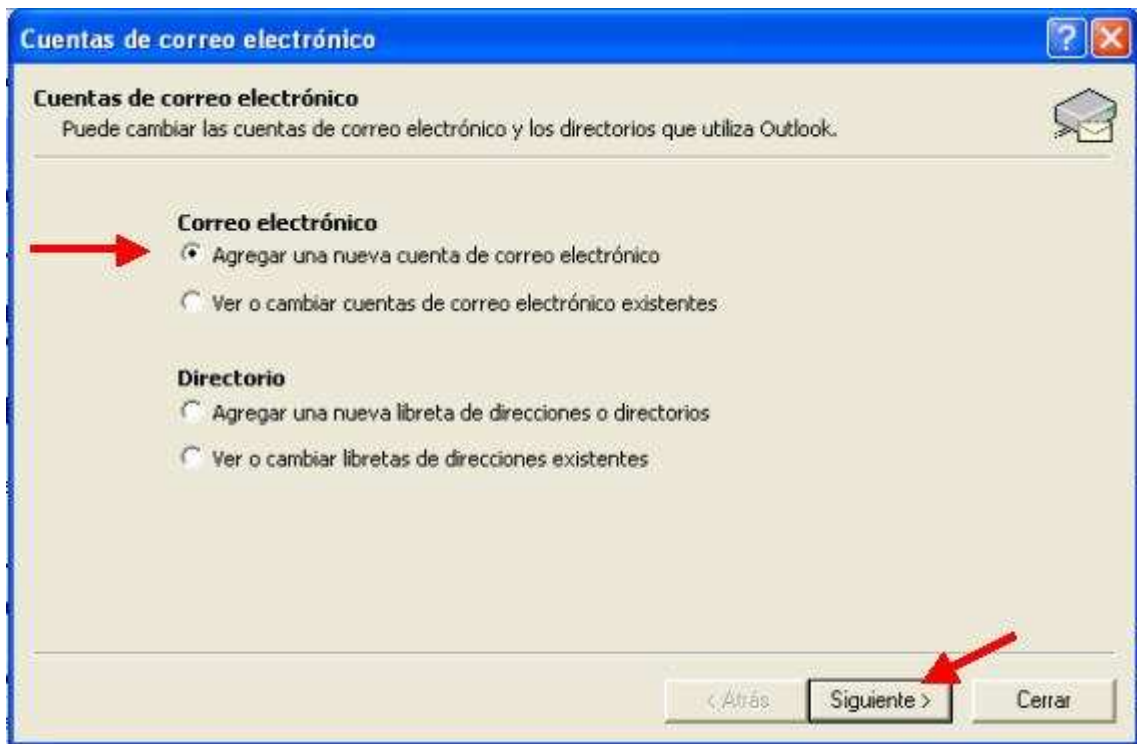
1 . Para abrir el **Microsoft Outlook 2002**, dar un click en botón **inicio de la barra de tareas**, después a **Todos los Programas** y por último a **Microsoft Outlook**; Como podemos ver en la siguiente figura:



2 . Esta es la ventana principal del Microsoft Outlook 2002, para configurar o modificar una cuenta de correo electrónico dar click en el menú de **Herramientas** y dentro de este menú " **Cuentas de Correo Electrónico** ", como lo indican las imágenes.



3. En esta ventana escogeremos la 1ra. ó 2da. Opción de "Correo Electrónico", dependiendo de lo que se quiera hacer, si queremos agregar una nueva cuenta, seleccione la 1ra. Opción **Agregar una nueva cuenta de correo electrónico** y de un click en siguiente



4. A continuación aparecerá una ventana con varias opciones, seleccionar la opción de **POP3** y dar click en **siguiente**



## PASO 5 | Ingresar los datos de configuración de tu cuenta de correo

En este paso debes ingresar todos los datos para configurar tu nueva cuenta de correo

### Información sobre el usuario:

En el campo "**Su nombre**" puedes ingresar el nombre que quieras. Este nombre es el que le va a aparecer a las personas que reciban mensajes enviados desde tu cuenta.

En el campo "**Dirección de correo**" ingresa la dirección de correo que quieres crear.

En nuestro caso pusimos info@misitio.com para mostrar el ejemplo, pero tú tienes que poner el nombre de la cuenta que estás configurando

### Información sobre el servidor:

En el campo "**Servidor de correo entrante**" ingresa **mail.unlugar.com**

En el campo "**Servidor de correo saliente**" ingresa **mail.unlugar.com**

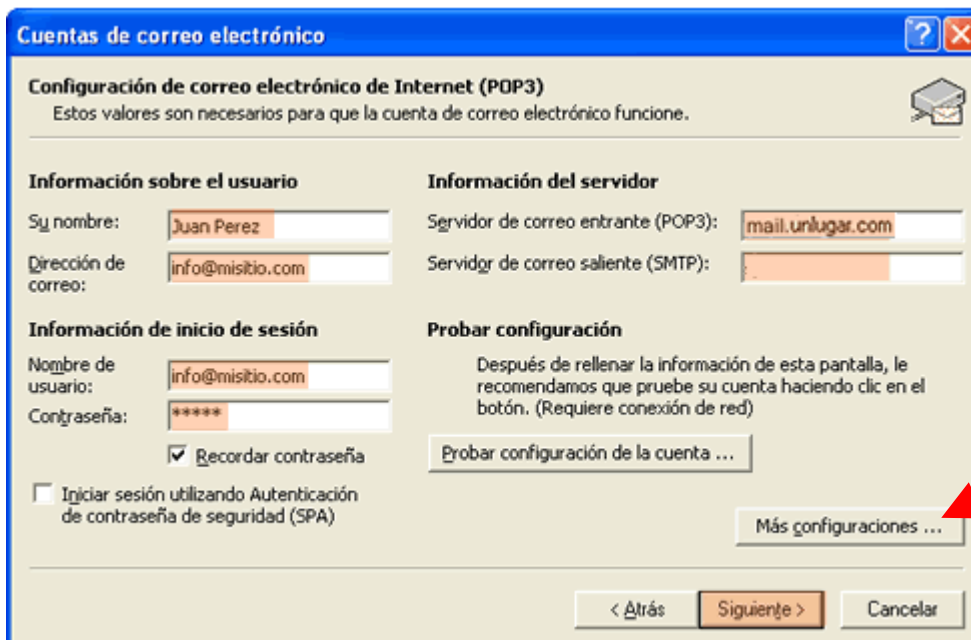
### Información de inicio de sesión:

En el campo "**Nombre de usuario**" ingresa el mismo nombre que la dirección de correo. En nuestro caso ejemplo será info@midominio.com. En el tuyo el del nombre de la cuenta de correo que estás configurando.

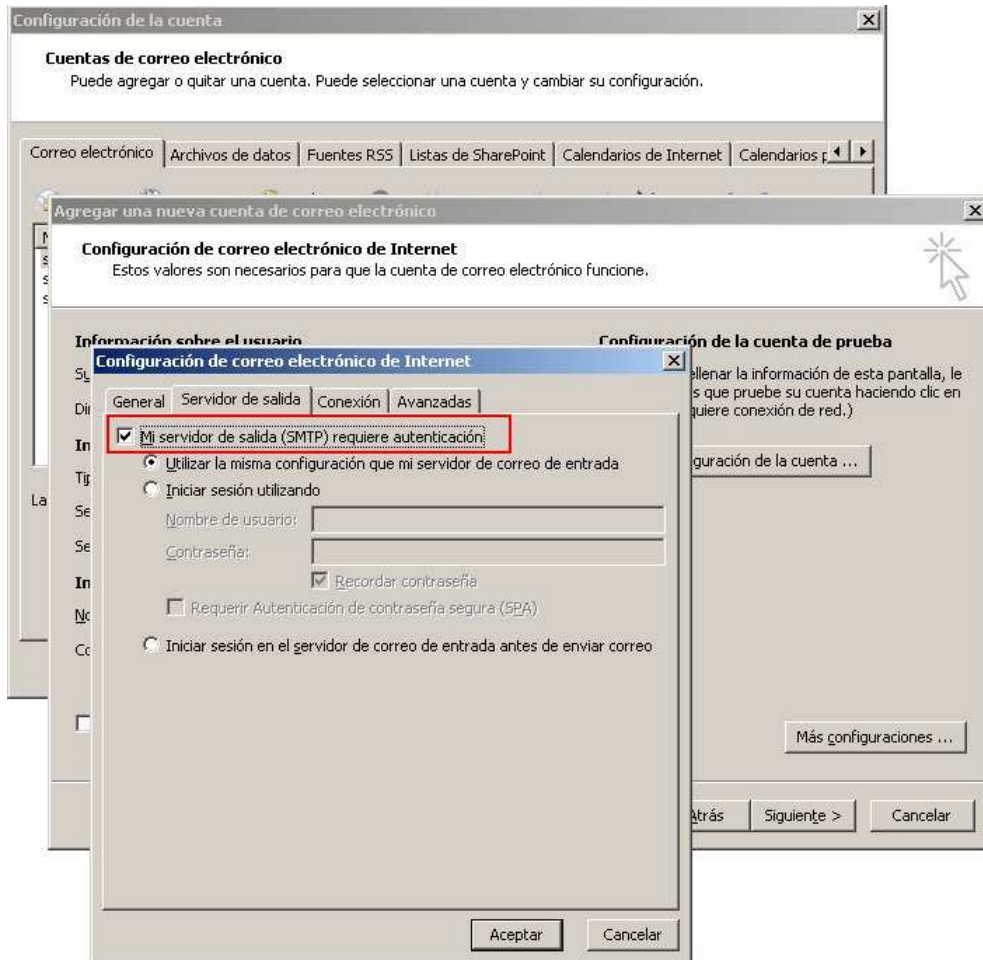
**ATENCIÓN:** es importante que ingreses exactamente el mismo nombre que la dirección de correo. De otra manera no podrás configurar correctamente la cuenta

En la opción "**Contraseña**" debes ingresar la contraseña que ingresaste cuando creaste la cuenta de correo en tu panel de control de unlugar.com.

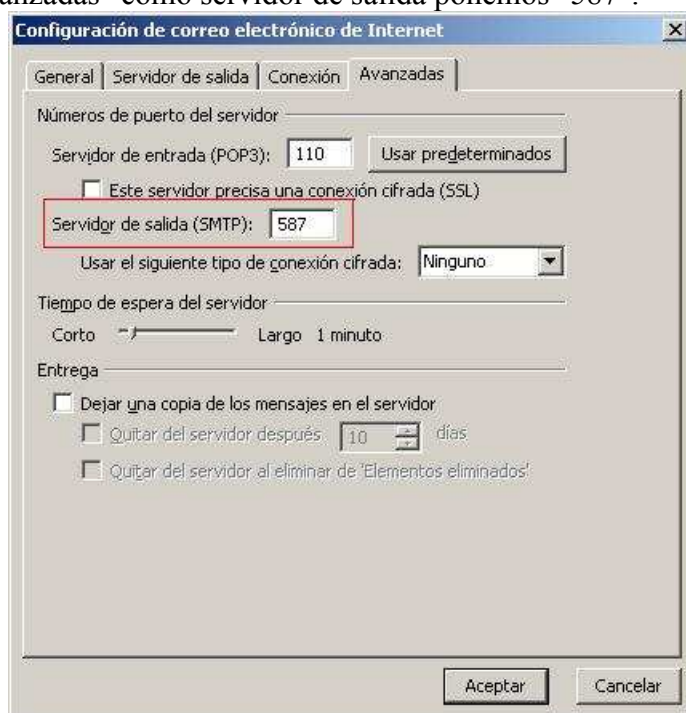
Luego accede a "Más configuraciones" (flecha en rojo):



7. En la pestaña "Servidor de salida" marca la opción "Mi servidor de salida (SMTP) requiere autenticación":



8. En la pestaña "Avanzadas" como servidor de salida ponemos "587".



Luego pinchamos en **ACEPTAR**

9. Para finalizar el asistente de configuración damos click en el botón de **Finalizar**

